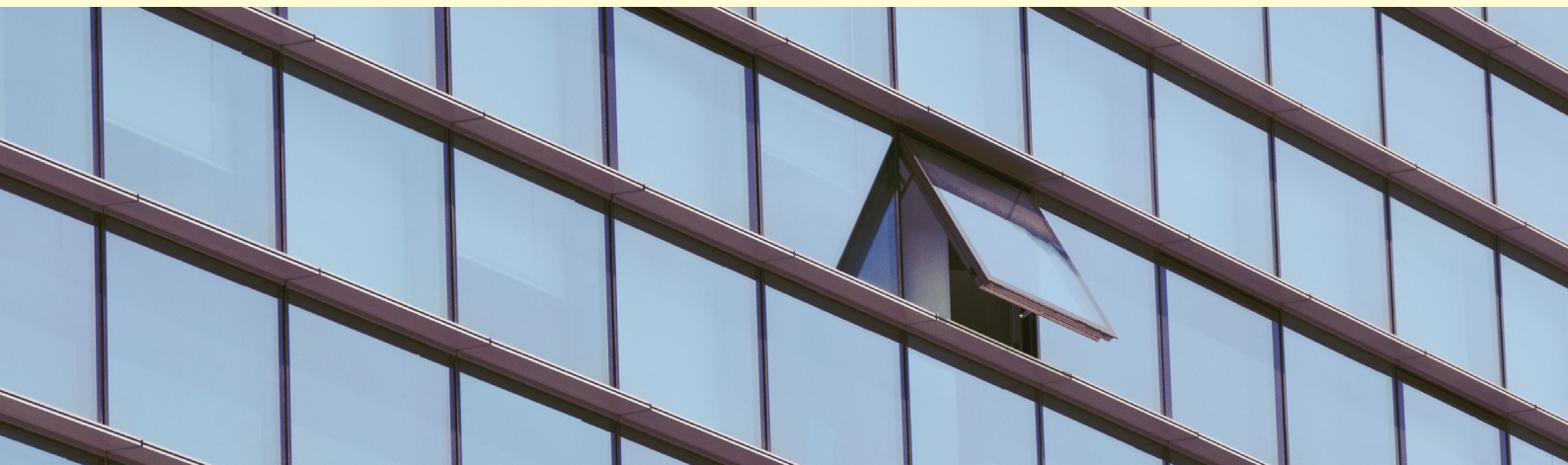


*Fresh Expressions in der Pfalz** und pastorale Innovation

SEMINAR FÜR EHREN- UND HAUPTAMTLICHE



Wie könnte die **KIRCHE VON MORGEN** aussehen?

Welche **FORMEN, FORMATE UND ANGEBOTE** wollen wir entwickeln?

Was bedeutet **MISSION** heute?

Wie kann **GEMEINDEGRÜNDUNG** in unserem ländlichen Kontext geschehen?

Wie funktionieren **FRESH EXPRESSIONS** und was können wir von den Erfahrungen aus England lernen?

Die „Fresh Expression of Church“ richten sich ausdrücklich an Menschen, die keinen Kontakt zur Kirche haben. Inspiriert durch dieses Konzept möchte das Seminar als Denkraum und Ideenwerkstatt zu pastoralen Innovationen ermutigen.

Im *Bistum Speyer - also in der Pfalz und natürlich auch der Saarpfalz - ist Vieles im Umbruch. Das neue Konzept für die Seelsorge eröffnet die Möglichkeit, Gemeinde neu zu denken und ermutigt dazu, neue Formen der Gemeinschaft zu entwickeln, die zukunftstauglich sind und sich an den Bedürfnissen der Menschen orientieren. Ein großer Erfahrungsschatz und eine echte Inspirationsquelle können bei der Suche nach der Kirche von Morgen die „Fresh Expressions of Church“ sein, die Anfang der 90er in der anglikanischen Kirchen entstanden sind.

TERMIN 25.08.2017, 17.00 Uhr bis
26.08.2017, 16.30 Uhr

ORT Kardinal-Wendel-Haus, Homburg

ANMELDUNG <http://bit.ly/freshXpfalz>
oder per Mail, Post oder Telefon

REFERENT Felix Goldinger,
Missionarische Pastoral



BISTUM SPEYER

**SEELSORGE
IN PFARREI UND LEBENSRÄUMEN**

Webergasse 11 67346 Speyer
0 62 32. 102 314
pfarrei-lebensraeume@bistum-speyer.de