



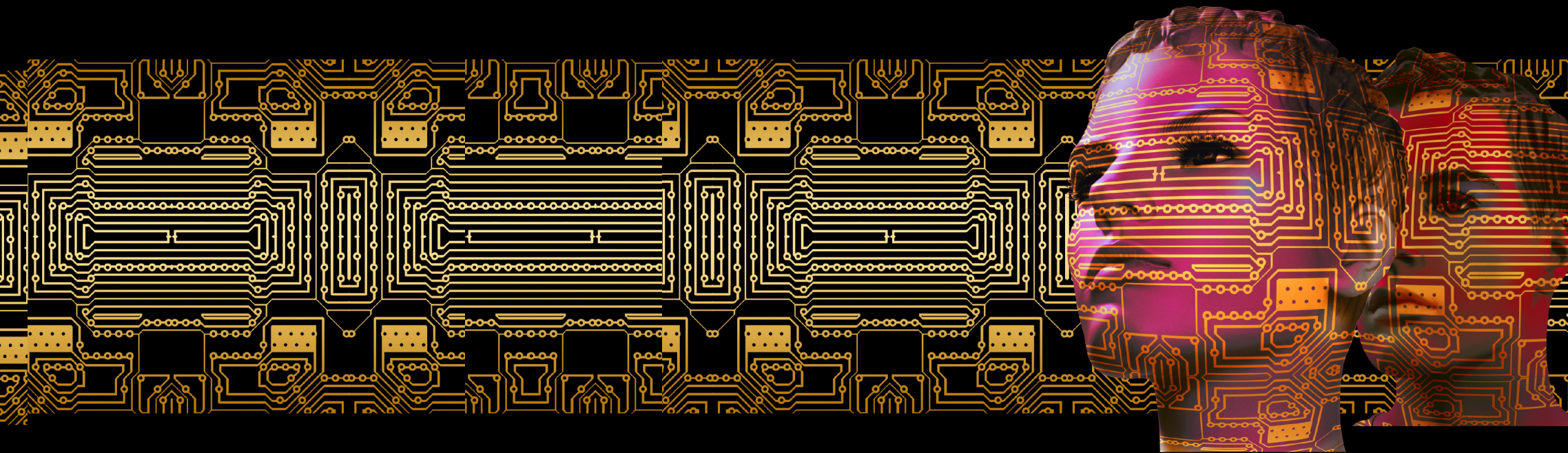
BISTUM  
SPEYER



Katholische  
Erwachsenenbildung

# Wo geht Arbeit in Zukunft hin?

Mensch und  
Digitalisierung



Kloster Neustadt

19.03.2019

Dialogforum

Die Auswirkungen der Digitalisierung sind sowohl in der Arbeitswelt als auch im Bewusstsein der Menschen angekommen. Arbeitsabläufe werden einfacher, Zeit und Kosten werden gespart, Flexibilität und Produktivität gesteigert. Hört sich gut an!

Allerdings - viele Menschen rechnen gleichzeitig mit negativen Auswirkungen, z. B. auf die eigene Gesundheit und Leistungsfähigkeit. Jeder vierte Arbeitnehmer sorgt sich um den eigenen Arbeitsplatz. Wo also geht die Reise hin? Wie sieht unsere Arbeitswelt von morgen aus? Was passiert mit dem arbeitenden Menschen? Dient die Technik dem Menschen oder wird das Gegenteil der Fall sein?

Fragen über Fragen und noch keine abschließenden Antworten.

Zwar können wir heute schon verschiedene Szenarien über die Zukunft der Arbeitswelt entwickeln, sichere Aussagen erscheinen allerdings sehr schwierig.

Ganz sicher ist aber, dass Unternehmen und Mitarbeitende die Reise in eine menschengerechte Arbeitswelt nur gemeinsam gestalten können.

Wir möchten mit Ihnen in einen Dialog treten und uns fragen, welche Antworten wir als Christen und Christinnen in dieser Zeit brauchen!

.....  
**TERMIN:**

Dienstag, 19. März 2019  
09:30 bis 16:00 Uhr  
ANMELDESCHLUSS:  
04. März 2019  
.....

**TAGUNGSHAUS:**

Kloster Neustadt  
Waldstraße 145 , 67434 Neustadt  
T.: 0 63 21 / 87 50  
Homepage: [www.kloster-neustadt.de](http://www.kloster-neustadt.de)  
.....

**VERANSTALTER:**

Bischöfliches Ordinariat /  
Seelsorge in Pfarrei und Lebensräumen  
AB-Arbeitswelt, Generationen und Lebenswelten in Kooperation mit der  
Kath. Arbeitnehmerbewegung Speyer  
Familienbund der Katholiken  
Kath. Erwachsenenbildung Speyer  
.....

**KONTAKT & ANMELDUNG:**

Bischöfliches Ordinariat  
Seelsorge in Pfarrei und Lebensräumen  
Webergasse 11, 67346 Speyer  
[pfarrei-lebensraeume@bistum-speyer.de](mailto:pfarrei-lebensraeume@bistum-speyer.de)  
T.: 0 62 32 / 102-314  
.....

Wir verwenden ihre Anmeldedaten ausschließlich für diese Veranstaltung

09:00 Uhr

Begrüßung / Thematischer Einstieg

09:30 Uhr

**Digitalisierung, Auswirkungen auf unterschiedliche Arbeitsfelder, -formen, -verhältnisse**

Aytekin Celik,

Medienakademie BW Stuttgart, Bildungsmanagement, Sozialinformatik und Medienpädagogik

11:00 Uhr

**Gesellschaftliche Auswirkungen**

Dr. Antje Schrupp,

Politikwissenschaftlerin, Frankfurt

11:45 Uhr

**Resonanz der TeilnehmerInnen**

12:30 Uhr

Mittagessen

13:30 Uhr

**Aktivierung**

14:00 Uhr

**Antworten der Kirche auf die Herausforderungen der Zeit**

Prof. Dr. Ursula Nothelle-Wildfeuer,  
Theologin, Universität Freiburg

14:45 Uhr

Wohin geht die Reise?

**Themenforen**

15:30 Uhr

**Ausblick**

16:00 Uhr

**Veranstaltungsende**