



BISTUM SPEYER

Strategieprozess im Bistum Speyer

Aktueller Stand & Kriterien

Diözesanversammlung, 27. November 2021

Der Prozess auf einer Seite

Strategieprozess

Motivation

Die finanzielle Situation und die Veränderung der Gesamtkirche erfordern eine **strategische Neuausrichtung** des Bistums Speyer.

Ansatz & Vorgehen

Entwicklung einer **Bistumsstrategie** unter der Anleitung des Lenkungskreises, durch Aufgreifen laufender Prozesse sowie Neudefinition von Projekten in einem **abgestimmten strategischen Programm** mit stringentem Management.

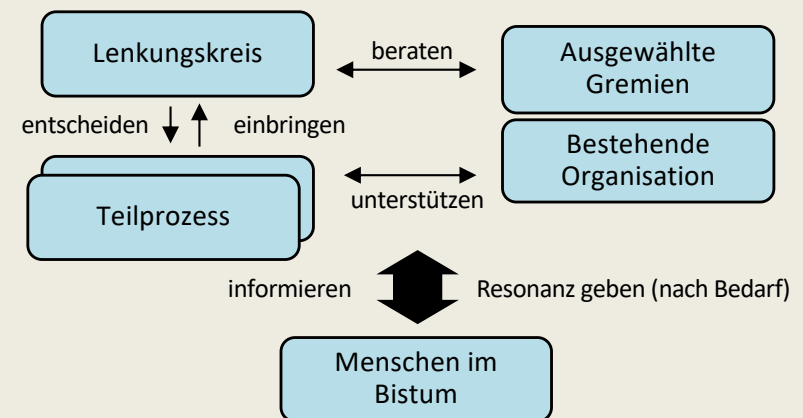
Zeitplan

Strategie als Grundlage für den Beginn des Haushaltsprozesses 2023 ab **April 2022**.

Zielsetzung

In einem nachhaltig **ausgeglichene** **Haushalt pastorale Schwerpunkte** bestimmen und diese in die Umsetzung führen, damit Kirche im Bistum weiter seinen Auftrag bestmöglich erfüllt.

Arbeitsstruktur & Ansprechpartner

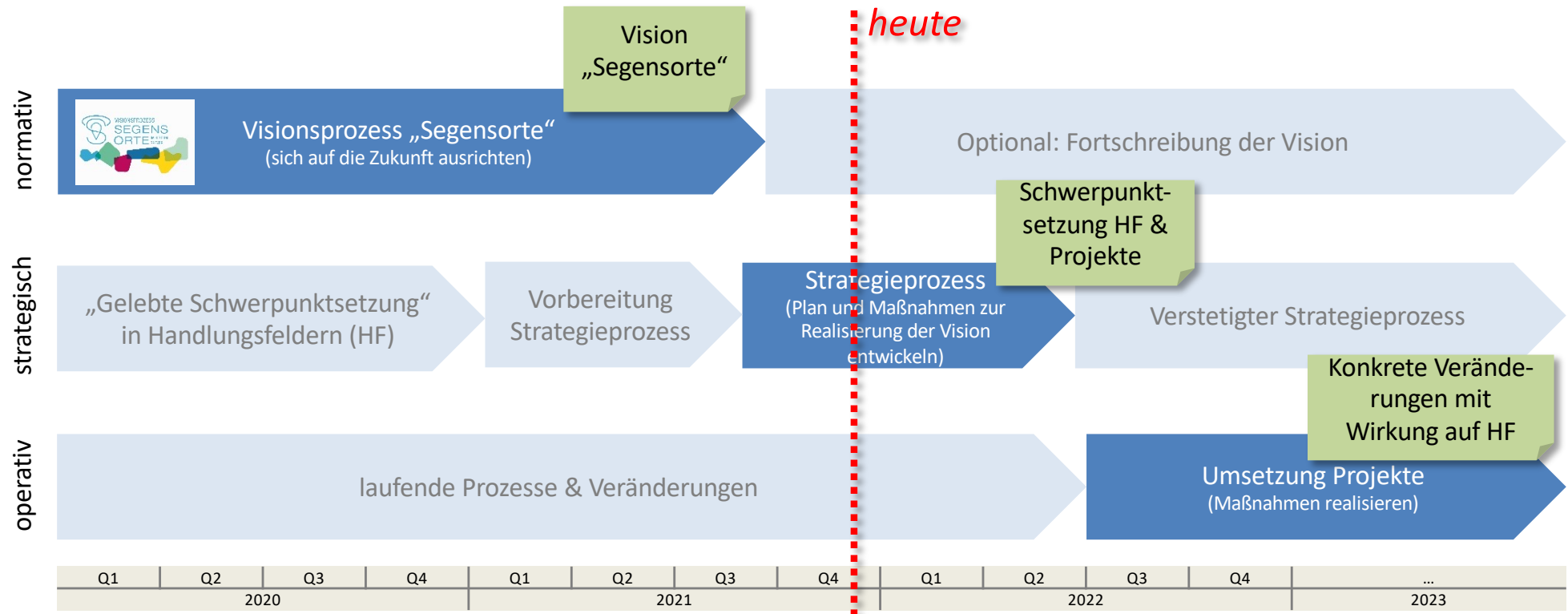


Schirmherr	Bischof Wiesemann
Gesamtleitung	GV Andreas Sturm
Stellv. Gesamtleitung	Wolfgang Jochim
Leitung Teilprozess Ressourcen	Gabriele Klingel
Leitung Teilprozess Inhalte	Felix Goldinger
Leitung Teilprozess Organisation / Kommunikation	Wolfgang Jochim, Markus Herr
Projektbüro	Sabrina Dietl

Der Strategieprozess ordnet sich zwischen Vision und konkreter Veränderung ein

„Strategisches Management“ im Bistum (+ Exkurs zu Begriffen)

 Ergebnis



Exkurs: Begriffe

Projekt

Einmaliges und zeitlich begrenztes Vorhaben mit einem klaren Ziel unter Einsatz von Ressourcen, als Beitrag zur Umsetzung der Bistums-Vision, mit Wirkung auf Handlungsfelder und die Organisation des Bistums.

wirkt auf

Handlungsfeld (HF)

Leistungsangebot des Bistums in Richtung seiner Interessengruppen.

Kriterien

Merkmale zur Bewertung von Handlungsfeldern und Projekten bezüglich Ihrer Passung und ihres Potentials bzgl. der Bistums-Vision und der Zielsetzung des Strategieprozesses.

Eine gemeinsame Sprache als Voraussetzung für gegenseitiges Verstehen



BISTUM SPEYER

In Entwicklung /
Fortschreibung

Wichtige Begriffe

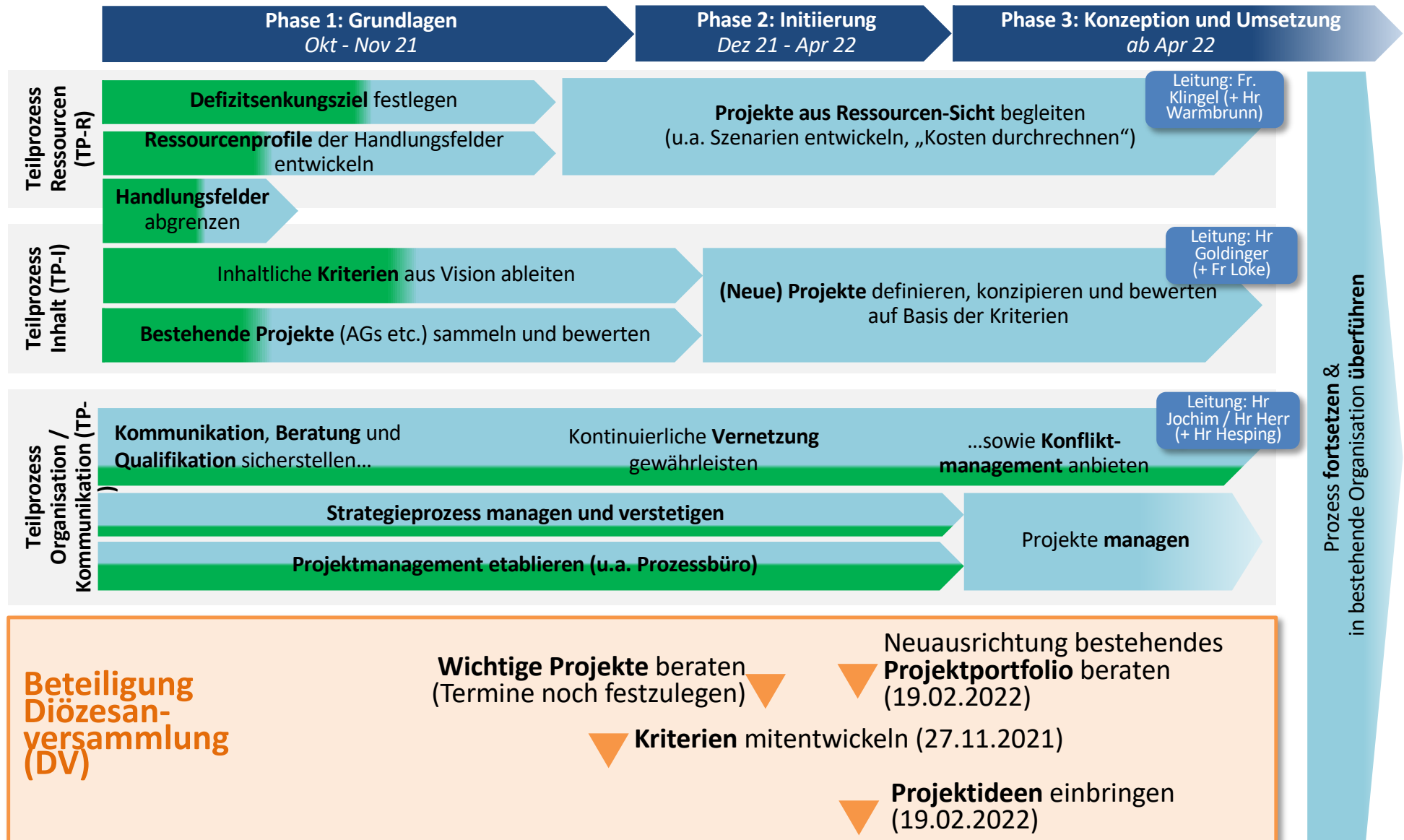
Begriff	Abk.	Definition
Strategieprozess	-	Entscheidungen und Handlungen, durch die sich Strategien im Bistum bilden
Teilprozess	TP	Aufteilung des gesamten Prozesses in kleinere Aufgabenbereiche
Kernteam	-	Gruppe an Fachexperten, welche die Arbeit in den Teilprozessen durchführen bzw. unterstützen
Handlungsfeld	HF	Leistungsangebot des Bistums in Richtung seiner Interessengruppen
Projekt	-	Einmaliges und zeitlich begrenztes Vorhaben mit einem klaren Ziel unter Einsatz von Ressourcen, als Beitrag zur Umsetzung der Bistums-Vision, mit Wirkung auf Handlungsfelder und die Organisation des Bistums
Projektportfolio	-	Eine Sammlung von Projekten, die zusammengefasst werden, um eine effektive Bewertung und Management dieser zur Umsetzung der Bistums-Vision und zur Erreichung Einsparziele
Projektteam	-	alle Personen, die aktiv am betrachteten Projekt beteiligt sind
Kriterien	-	Merkmale zur Bewertung von Handlungsfeldern und Projekten bezüglich ihrer Passung und ihres Potentials bzgl. der Bistums-Vision und der Zielsetzung des Strategieprozesses
Prozessbüro	-	Organisationseinheit, welche die Durchführung des Strategieprozesses administrativ unterstützt, sowie das Gesamtmanagement des Projektportfolios übernimmt und die Projektumsetzung unterstützt
Strategie	-	Planvolles Vorgehen, welches dazu dient, den Auftrag von Kirche bestmöglich und nachhaltig (insb. ausgeglichener Haushalt) zu erfüllen
Ressourcen	-	Mittel, welche die Erstellung von Leistungen ermöglichen (Materiell: Gebäude, Grundstücke, IT, Finanzen, ...; Immateriell: Personal, Daten, Kompetenzen, Kultur, ...)

Die inhaltliche Arbeit gliedert sich entlang von Prozessphasen und Teilprojekten

Stand 27.11.2021

Inhaltliche Prozessstruktur im Strategieprozess

 Fortschritt



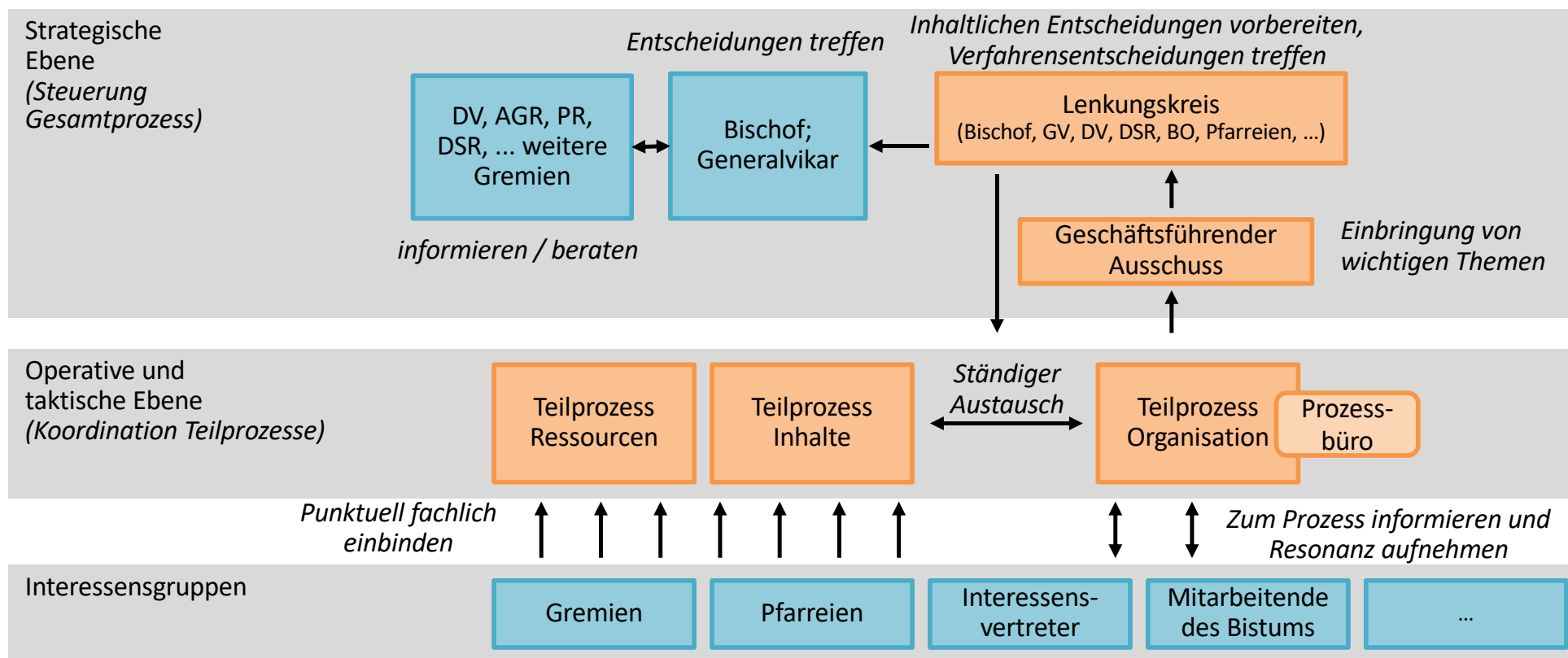
Entscheidungen werden auf einer strategischen und taktisch/operativen Ebene vorbereitet und getroffen



BISTUM SPEYER

Arbeits- und Gremienstruktur im Strategieprozess

Stand 11.11.2021



Bestehende Organisationseinheiten

Organisationseinheiten des Strategieprozesses (neu)

Die nötige Perspektiven und Fachkompetenzen zur Entscheidungsvorbereitung und Steuerung des Strategieprozesses



BISTUM SPEYER

Zusammensetzung – Lenkungskreis (LK)

Schirmherr Strategieprozess	Karl-Heinz Wiesemann (Bischof)
Leitung Strategieprozess	Andreas Sturm (GV, <u>Gesamtleitung</u>) Wolfgang Jochim (Kanzleidirektor, Stellv. Gesamtleitung) Thomas de Nocker (2denare, Unterstützung Leitung) Steffen Hespig (2denare, Unterstützung Leitung)
Mitglieder	Franz Vogelgesang (DK, HA I) Irina Kreusch (OD, HA II) Christine Lambrich (OD, HA III) Peter Schappert (DK, HA IV, Ökonom) Gaby Kemper (DV-Vorsitzende) Thomas Heitz (KR-Vorstand) Hans-Peter Gans (DSR-Mitglied) Katharina Rothenbacher-Dostert (Ehrenamtliche) Bärbel Grimm (Gemeindereferentin) Dominik Geiger (Pfarrer) Annika Bär (Pastoralreferentin)
Teilprozess Ressourcen	Gabriele Klingel (HA IV, TP- <u>Leitung</u>) Maximilian Warmbrunn (2denare, Unterstützung TP-Leitung)
Teilprozess Inhalte	Felix Goldinger (Pastoralreferent, TP- <u>Leitung</u>) Jutta Loke (2denare, Unterstützung TP-Leitung)
Teilprozess Organisation	Wolfgang Jochim (Kanzleidirektor, TP- <u>Leitung</u>) Markus Herr (Z/9, TP- <u>Leitung</u>) Steffen Hespig (2denare, Unterstützung TP-Leitung)

Die inhaltliche Arbeit wird von Fachexperten des Bistums geplant und durchgeführt



BISTUM SPEYER

Team Strategieprozess

	TP Ressourcen	TP Inhalte	TP Organisation / Kommunikation
Leitung	Gabriele Klingel, HA IV (unterstützt durch Maximilian Warmbrunn, 2denare)	Felix Goldinger, HA I (unterstützt durch Jutta Loke, 2denare)	Wolfgang Jochim, Zentralstelle & Markus Herr, Z/9 (unterstützt durch Steffen Hespig, 2denare)
Kernteam	Weitere Fachexperten aus Bereich Finanzen / Seelsorge (finale Zusammensetzung noch in Abstimmung)	<ul style="list-style-type: none"> • Thomas Bauer, Pfarrei Sel. Paul Josef Nardini, Germersheim • Katharina Goldinger, Ansprechperson Synodaler Weg • Monika Kreiner, Frauenseelsorge, HA I,1 • Nico Körber, Hochschuleseelsorge, HA 2 • Stefan Böhm, Jugendseelsorge, HA I,3 	<ul style="list-style-type: none"> • Sabrina Dietl, Zentralstelle • Christine Wilke-Zech, Z/9

Nach Bedarf unterstützt durch **weitere Fachexperten** aus dem Bistum